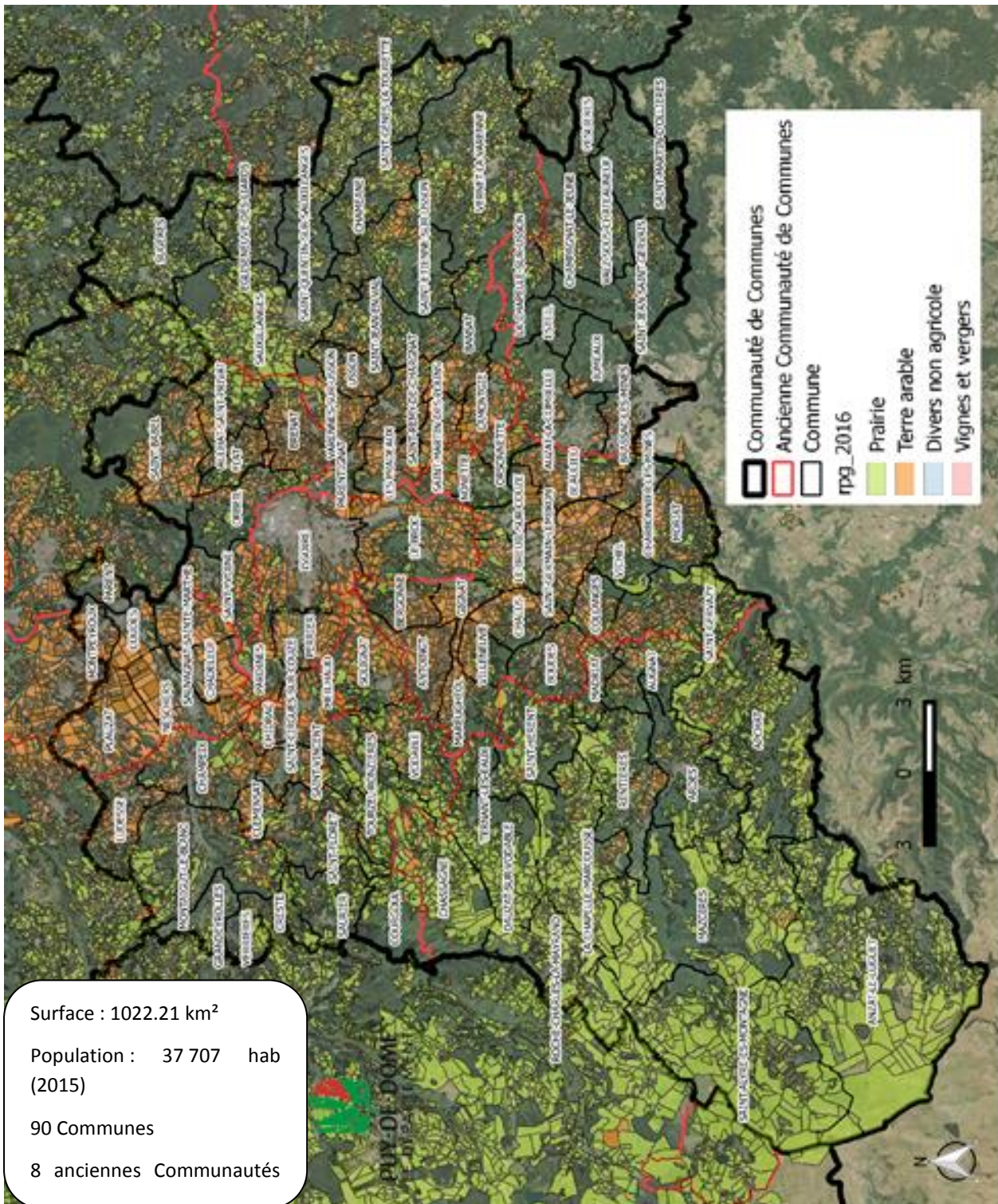


DIAGNOSTIC AGRICOLE SYNTHETIQUE



Données agricoles	1988	2000	2010	2016
Surface Agricole Utile (ha)	62 538	60 250	58 032	59 078
Nombre d'exploitations	1 585	1 127	922	<906

34 % Grandes cultures - 18 % Bovin viande - 18 % Bovin lait
12 % en transformation/vente directe

Zoom sur Pays de Sauxillanges

SAU : 17 062 ha

154 exploitations pour 200 exploitants (75 % double actif) dont 50 ont plus de 55 ans :

- **20 sans repreneur 800 ha,**
- 13 avec repreneur identifié 650 ha
- 17 se maintiennent 270 ha

25 % Bovin viande, 25 % Bovin lait, 25 % Grandes cultures, 25 % Autres